

Báo cáo thị trường

Báo cáo ngày: Cổ phiếu Khu công nghiệp tiếp diễn đà giảm, thị trường điều chỉnh sau 3 phiên tăng mạnh

15/04/2025

VN Index đóng cửa giảm 1.1% về ngưỡng 1,227.8 điểm. Cổ phiếu Khu công nghiệp chứng kiến nhiều đại diện giảm sâu, trong đó GVR, BCM gây áp lực lên điểm số thị trường. Ở chiều ngược lại, VCB, STB, HPG, VIC đóng cửa tăng giá giúp hạn chế mức giảm của chỉ số. Một số lĩnh vực chứng kiến sắc xanh chiếm ưu thế gồm có Đầu tư công, Logistics.

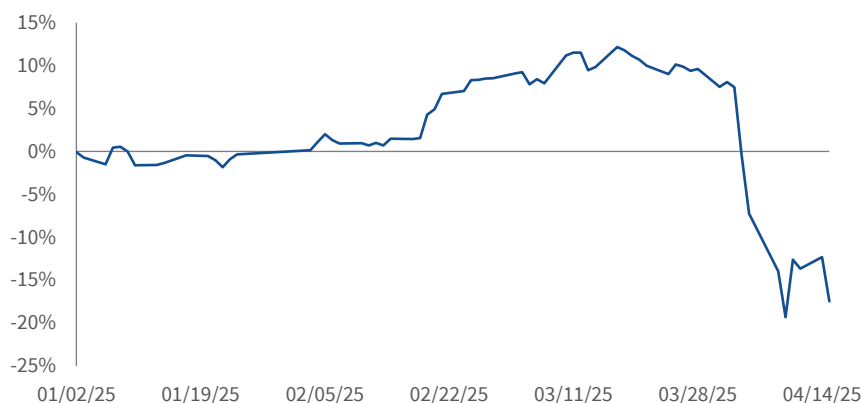
Khối ngoại mua ròng 216.9 tỷ VND trong đó mua ròng nhiều nhất tại HPG (246 tỷ VND), xếp tiếp theo là MWG, VCB. Ở chiều ngược lại, VHM chịu áp lực bán ròng lớn nhất với quy mô 91.4 tỷ VND, bên cạnh các cổ phiếu HCM, KBC.

Chúng tôi cho rằng nhà đầu tư đang có tỷ trọng tiền mặt lớn có thể giải ngân thăm dò trong các nhịp điều chỉnh ngắn hạn của thị trường, tỷ trọng đề xuất tối đa là 20%. Ưu tiên tìm kiếm cơ hội là các cổ phiếu có hoạt động kinh doanh tập trung chủ yếu tại thị trường nội địa, ít chịu ảnh hưởng từ chính sách thuế quan từ Mỹ, ví dụ như nhóm Ngân hàng.

F2504 giảm 9.3 điểm, về ngưỡng 1,307.7 điểm. Mức giảm ít hơn cơ sở giúp basis được thu hẹp về mức - 3.1 điểm. Thanh khoản tính riêng F2504 mặc dù cải thiện so với phiên gần nhất, đạt 275.2 nghìn hợp đồng nhưng đã thu hẹp đáng kể so với nhịp biến động mạnh của tuần trước. Khối ngoại Short ròng 388 hợp đồng trong khi khối tự doanh Long ròng 6,868 hợp đồng đối với F2504.

Ngành Bất động sản KCN tiếp đà giảm mạnh trong phiên hôm nay

Thay đổi giá từ đầu năm đến nay của chỉ số ngành Bất động sản KCN [%]



Nguồn: Fiinpro-X, TVS Research tổng hợp

Tổng quan thị trường

Chỉ tiêu	Giá trị	%Thay đổi
VN-Index		
Đóng cửa	1,228	-1.1%
KLGD [triệu CP]	1,004	3.4%
GTGD [tỷ VND]	24,173	-0.1%
Khớp lệnh	22,719	1.9%
Thoà thuận	1,454	-23.2%
HNX-Index		
Đóng cửa	210	-2.2%
KLGD [triệu CP]	87	-13.0%
GTGD [tỷ VND]	1,354	-16.2%
UPCoM		
Đóng cửa	91	-0.8%
KLGD [triệu CP]	44	5.2%
GTGD [tỷ VND]	644	-4.7%

Mục lục

- Diễn biến TT VN và quốc tế ►
- Vì sao thị trường giảm điểm? ►
- Quan điểm thị trường ►
- Các thông tin đáng chú ý ►
- Thị trường phái sinh & chứng quyền ►
- Danh sách cổ phiếu khuyến nghị ►
- Phụ lục: Tổng quan hiệu suất thị trường ►

Nguyễn Trọng Đình Tâm

P. Giám đốc Chiến lược đầu tư
tamntd@tvs.vn

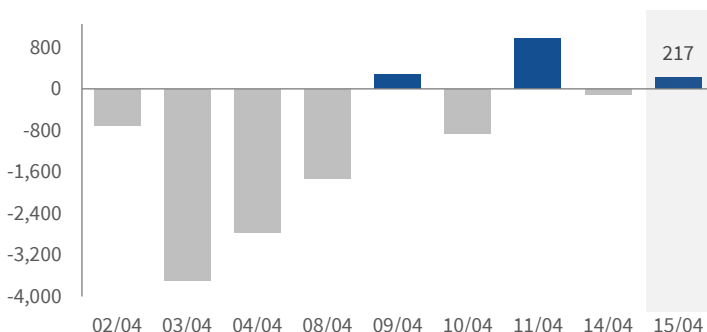
Tổng quan thị trường hôm nay

Thị trường quay trở lại đà giảm sau 3 phiên tăng giá

VN-Index 1004.2 triệu CP	▼ 1,228 (-1.1%) 24,173 tỷ VND (-0.1%)
HNX-Index 87.4 triệu CP	▼ 210 (-2.2%) 1,354 tỷ VND (-16.2%)
UPCoM-Index 44.3 triệu CP	▼ 91 (-0.8%) 644 tỷ VND (-4.7%)

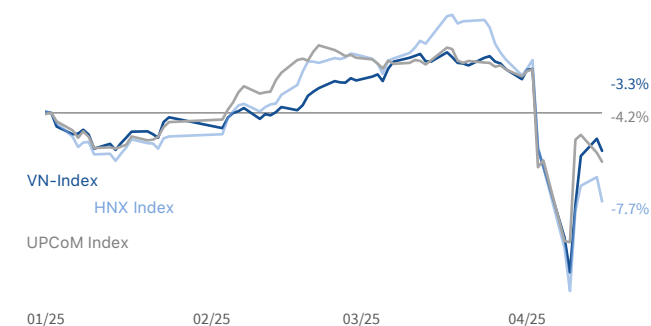
Khối ngoại mua ròng 217 tỷ VND

Giá trị mua/bán ròng của NĐT nước ngoài trên HSX [tỷ VND]



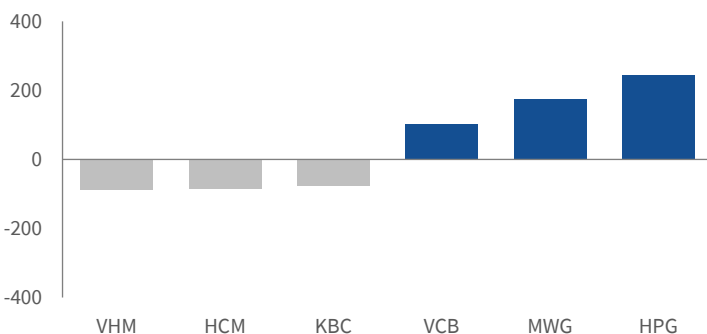
Hiệu suất của VN Index ở mức -3.3% từ đầu năm

Hiệu suất tính từ đầu năm 2025 [YTD] của các chỉ số [%]



NĐTNN mua ròng nhiều nhất tại HPG, MWG và VCB

Top CP mua/bán ròng của NĐT nước ngoài trên HSX [tỷ VND]



TTCK Việt Nam chứng kiến mức giảm mạnh nhất trong các chỉ số chúng tôi theo dõi

Hiệu suất của các chỉ số chứng khoán chính [%]

Chỉ số	Quốc gia	Giá đóng cửa [điểm]	GTGD [triệu USD]	Thay đổi giá		Định giá		Chỉ báo kỹ thuật			
				1 ngày	YTD	P/E	P/B	Kháng cự	Hỗ trợ	RSI	MA (20)
VN-Index	Việt Nam	1,228	861	-1.1%	-3.3%	13.9	1.6	1,280	1,257	45	1,270
HNX-Index	Việt Nam	210	63	-2.2%	-7.7%	20.5	1.1	230	220	37	229
S&P 500	Mỹ	5,406	90,304	0.8%	-7.9%	23.1	4.6	5,842	5,823	46	5,504
Dow Jones	Mỹ	40,525	25,295	0.8%	-4.4%	21.3	5.2	42,594	42,051	47	41,031
FTSE 100	Anh	8,215	4,350	1.0%	-0.6%	12.0	1.8	8,385	8,325	46	8,362
Euro Stoxx 50	Euro	4,948	9,892	0.8%	0.6%	14.5	2.0	4,999	4,978	43	5,139
Shanghai Composite	Trung Quốc	3,268	73,406	0.1%	0.2%	14.1	1.3	3,340	3,328	46	3,313
SZSE Component	Trung Quốc	9,858	40,662	-0.3%	-2.3%	22.6	2.1	10,729	10,563	37	10,319
Hang Seng	Hồng Kông	21,466	16,818	0.2%	9.4%	10.8	1.2	20,890	20,563	42	22,612
Nikkei 225	Nhật Bản	34,268	20,827	0.8%	-14.1%	16.8	1.8	40,000	38,416	44	35,470
KOSPI	Hàn Quốc	2,477	4,620	0.9%	3.3%	12.0	0.8	2,616	2,590	48	2,510
VIX Index	Mỹ	30	#N/A	-3.0%	67.1%	#N/A	#N/A	N/A	N/A	#N/A	#N/A

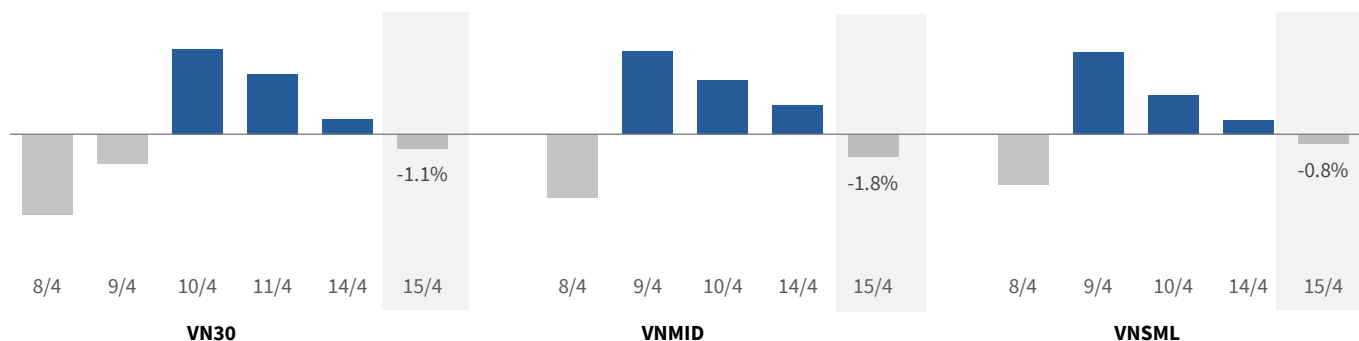
Ghi chú: Các chỉ số S&P 500, Dow Jones, FTSE 100 và Euro Stoxx 50 được lấy giá trị giao dịch ngày hôm trước

Nguồn: Bloomberg, TVS Research

Diễn biến giao dịch theo nhóm chỉ số & ngành

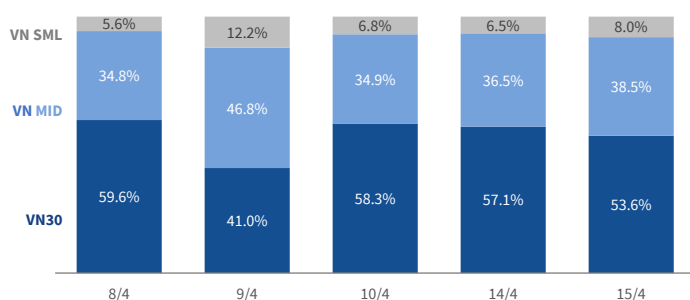
Các chỉ số con của HSX đều giảm

% Thay đổi 1 ngày của các nhóm chỉ số [%]



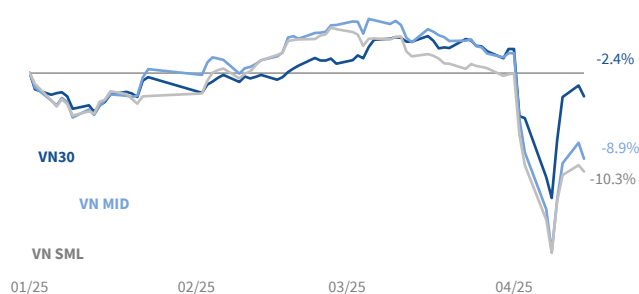
Dòng tiền của NĐT phân bổ nhiều vào VN30

Tỷ trọng GTGD theo các nhóm chỉ số [%]



Hiệu suất của VN30 ở mức -2.4% kể từ đầu năm

Hiệu suất của các chỉ số từ đầu năm 2025 [%]



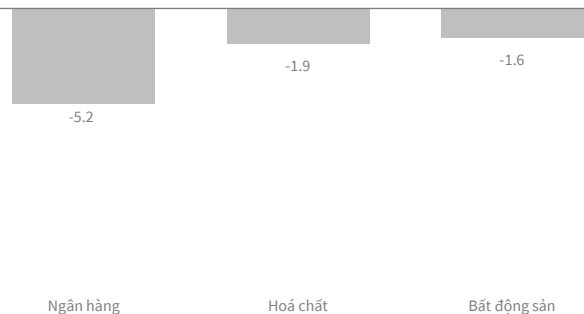
Một số nhóm ngành tăng điểm nhẹ

3 ngành đóng góp tích cực nhất vào VN-Index [điểm]



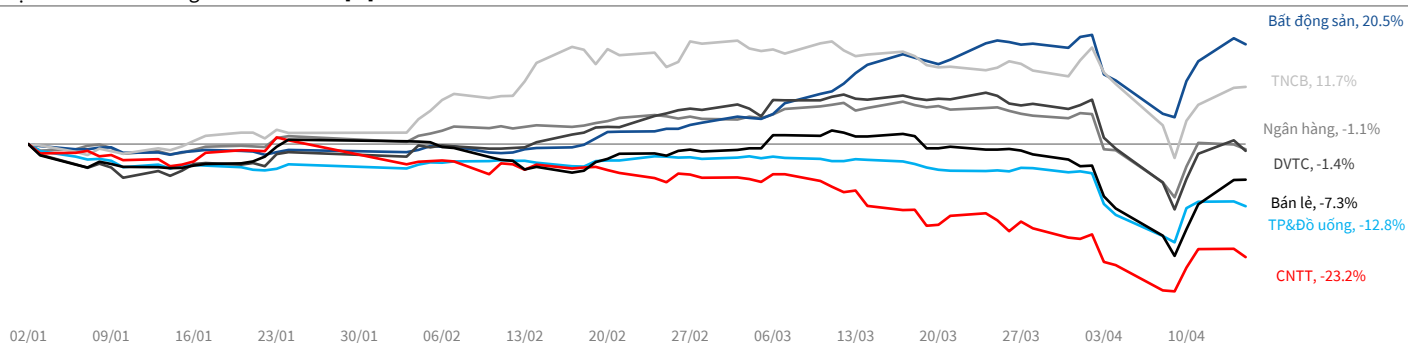
... trong khi nhóm Ngân hàng kéo giảm thị trường

3 ngành có vận động tiêu cực [điểm]



Hiệu suất của nhóm Ngân hàng ở mức -1.1% kể từ đầu năm 2025

Hiệu suất các nhóm ngành từ đầu năm [%]

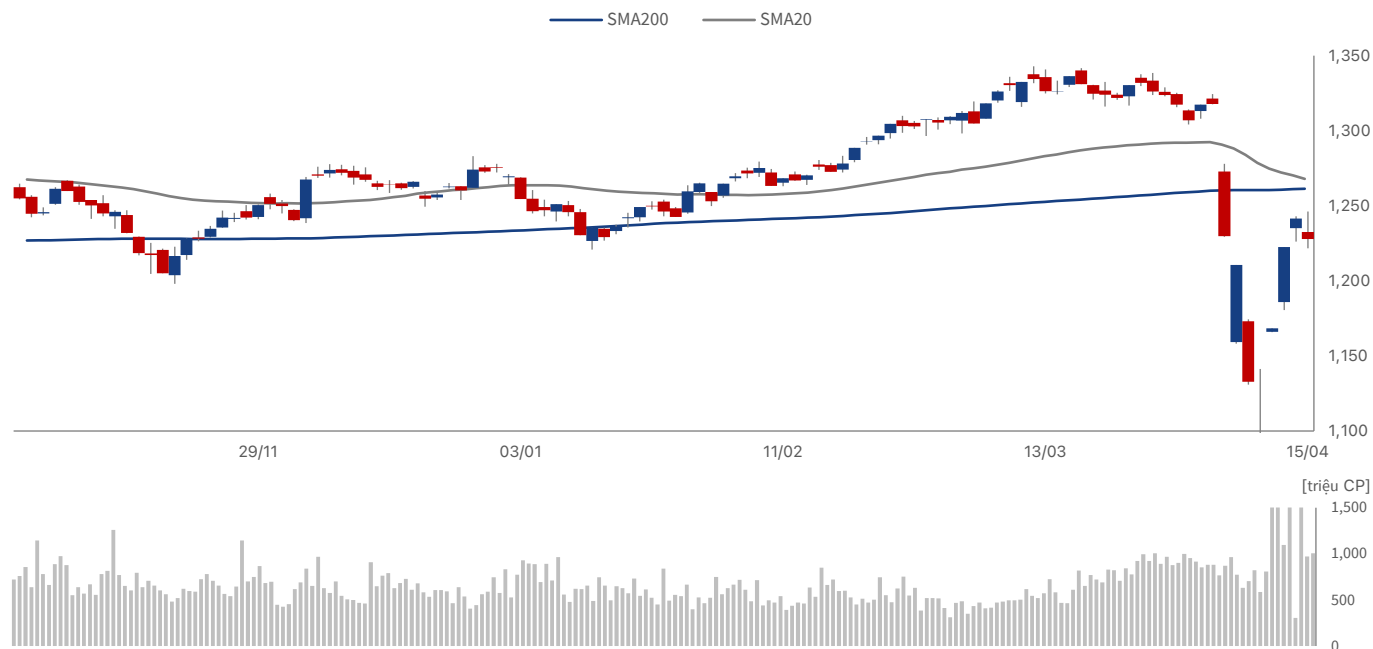


Nguồn: Fiinpro, TVS Research

Vì sao thị trường giảm điểm?

VN Index hình thành nến Inverted Hammer

Biểu đồ VN-Index và các chỉ báo kỹ thuật [điểm]



Chỉ báo động lượng	Giá trị	GT so sánh	Hành động	Chỉ báo trung bình động	Giá trị	GT so sánh	Hành động
Relative Strength Index	48	50	Bán	Simple Moving Average (20)	1,273	1,228	Bán
Stochastic %K	0	40	Bán	Simple Moving Average (50)	1,287	1,228	Bán
Momentum (10)	15	40	Bán	Simple Moving Average (100)	1,268	1,228	Bán
MACD level (12,36)	21	0	Mua	Simple Moving Average (200)	1,259	1,228	Bán
Tín hiệu mua			1	Exponential Moving Average (20)	1,250	1,228	Bán
Tín hiệu trung tính			0	Exponential Moving Average (50)	1,272	1,228	Bán
Tín hiệu bán			3	Exponential Moving Average (100)	1,265	1,228	Bán
				Exponential Moving Average (200)	1,180	1,228	Mua
				Bollinger Band (20)	1,270	1,228	Bán
				Tín hiệu mua			1
				Tín hiệu trung tính			0
				Tín hiệu bán			8

• Trên đồ thị ngày, VN Index hình thành nến đảo mang tính chất Inverted Hammer đi cùng với thanh khoản không thay đổi nhiều so với phiên liền trước. Như chúng tôi đã nhận định trong báo cáo gần nhất, thị trường nhiều khả năng sẽ bước dần vào trạng thái rung lắc, tích lũy. Hỗ trợ gần trên chỉ số hiện là khu vực 1,200 trong khi kháng cự gần là 1,250 điểm

• Chúng tôi cho rằng nhà đầu tư đang có tỷ trọng tiền mặt lớn có thể giải ngân thăm dò trong các nhịp điều chỉnh ngắn hạn của thị trường, tỷ trọng đề xuất tối đa là 20%. Ưu tiên tìm kiếm cơ hội là các cổ phiếu có hoạt động kinh doanh tập trung chủ yếu tại thị trường nội địa, ít chịu ảnh hưởng từ chính sách thuế quan từ Mỹ, ví dụ như nhóm Ngân hàng

Thông tin vĩ mô

Ngày 14/4, Thống đốc FED bày tỏ kỳ vọng rằng tác động của các mức thuế do Tổng thống Donald Trump áp dụng đối với giá cả sẽ chỉ mang tính chất tạm thời. Ông đồng thời đưa ra hai kịch bản chính liên quan đến chính sách thuế quan. Trong trường hợp thuế quan ở mức cao và kéo dài, lạm phát có thể tăng đột biến lên mức 4% đến 5%, sau đó sẽ dần hạ nhiệt khi tăng trưởng kinh tế suy yếu và tỷ lệ thất nghiệp gia tăng. Ở kịch bản thuế quan nhỏ hơn, lạm phát sẽ tăng lên khoảng 3% trước khi giảm xuống. Dù diễn biến theo kịch bản nào, FED vẫn phát tín hiệu sẽ cắt giảm lãi suất và thời điểm cắt giảm lãi suất phụ thuộc vào các mức thuế quan. Tuy nhiên, tại thời điểm hiện tại, khi tác động của các chính sách thuế quan vẫn chưa phản ánh rõ ràng lên mặt bằng giá cả hàng hóa, chúng tôi tiếp tục duy trì quan điểm rằng FED sẽ tiến hành 2 đợt cắt giảm lãi suất trong năm 2025, với tổng mức giảm dự kiến là 50 điểm cơ bản.

Thông tin ngành/doanh nghiệp

GEG (HSX, giá đóng cửa: 13,350 VND, +1.1%): CTCP Điện Gia Lai vừa công bố đã đạt được thỏa thuận với Tập đoàn Điện lực Việt Nam (EVN) về giá bán điện cho Nhà máy điện gió Tân Phú Đông 1. Theo nội dung thỏa thuận, mức giá bán điện được thống nhất là 1,813 VNĐ/kWh, gần gấp đôi so với mức giá tạm thời hiện hành là 908 VNĐ/kWh. Bên cạnh đó, EVN cũng đồng ý thanh toán khoản hồi tố trị giá khoảng 397 tỷ VNĐ, tương ứng với phần sản lượng điện mà nhà máy Tân Phú Đông 1 đã phát lên lưới điện quốc gia trong vòng 2 năm qua. Chúng tôi đánh giá rằng việc chốt giá bán điện chính thức sẽ giúp doanh thu từ hoạt động bán điện của GEG tăng khoảng 17%, đồng thời khoản thanh toán hồi tố từ EVN sẽ góp phần cải thiện tình hình tài chính của doanh nghiệp, với tỷ lệ Nợ/EBITDA dự kiến giảm từ 5.2x xuống còn khoảng 3.9x – 4.2x.

Ngành BĐS KCN: LG Electronics Hải Phòng đã tạm dừng dự án mở rộng sản xuất lò vi sóng và ngừng sản xuất tủ lạnh, ảnh hưởng đến hơn 400 lao động. Với tổng vốn đầu tư gần 9.24 tỷ USD, LG là một trong những nhà đầu tư FDI lớn nhất tại Việt Nam và là khách thuê chủ chốt của KBC tại Tràng Duệ 1, 2, đồng thời được kỳ vọng mở rộng sang Tràng Duệ 3 trong năm nay. Chúng tôi cho rằng động thái tạm hoãn này phản ánh rủi ro bất định đang gia tăng với dòng vốn FDI mới, đặc biệt ở các ngành xuất khẩu sang Mỹ như điện tử. Việc chưa có thông tin rõ ràng về mức thuế sau thời gian 90 ngày là yếu tố khiến nhà đầu tư trì hoãn kế hoạch và đặt lại câu hỏi về lợi thế cạnh tranh FDI của Việt Nam so với các nước trong khu vực. Trong ngắn hạn, chúng tôi cho rằng kỳ vọng về tốc độ lấp đầy và giá thuê tại các khu công nghiệp cần được điều chỉnh, với KBC, VGC, SZC hay SIP có thể chịu áp lực cho tới khi có thông tin rõ ràng hơn về chính sách thuế

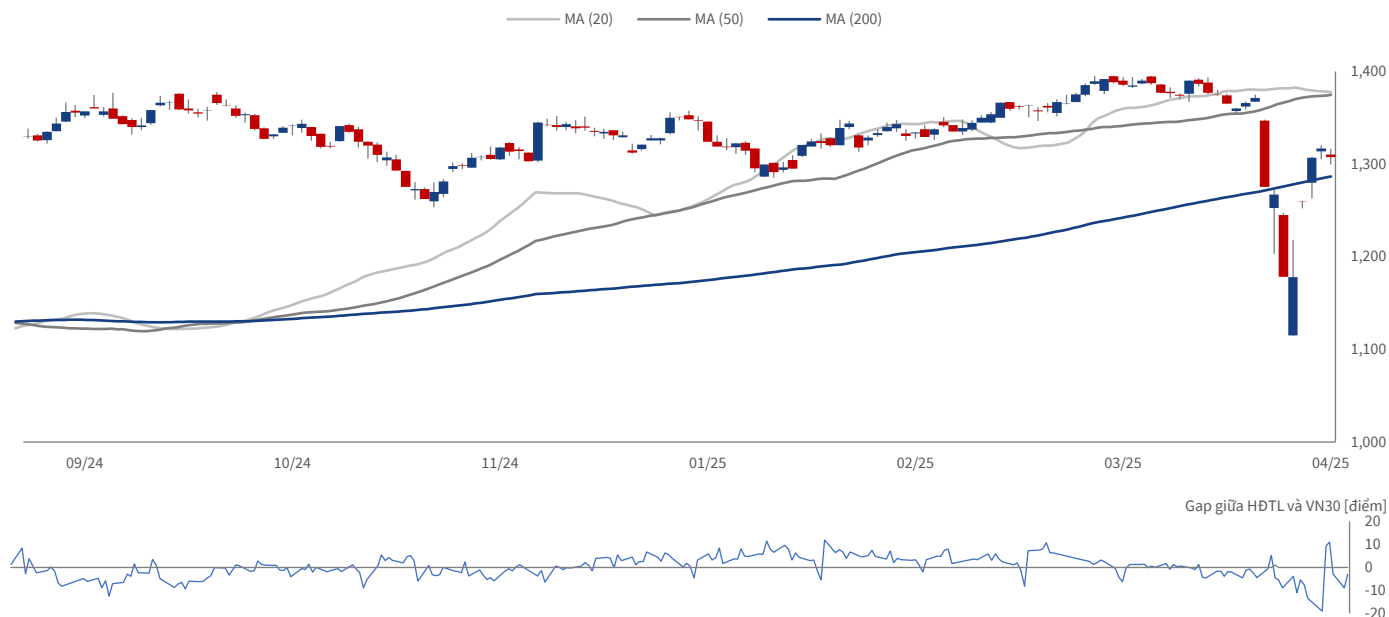
1/4	Việt Nam - Công bố PMI sản xuất Thực tế: 50.5 điểm
6/4	Việt Nam - Công bố số liệu kinh tế vĩ mô tháng 3 năm 2025
10/4	Trung Quốc - Công bố chỉ số CPI tháng 3 năm 2025 Thực tế: -0.1% YoY
	Mỹ - Công bố chỉ số CPI tháng 3 năm 2025 Thực tế: 2.4% YoY
15/4	EU - Công bố chỉ số IIP tháng 3 năm 2025
16/4	Mỹ - Công bố doanh số bán lẻ tháng 3 năm 2025
	Trung Quốc - Công bố GDP Q1 2025
17/4	Việt Nam - Đáo hạn hợp đồng phái sinh VN30F1M
19/4	EU - Công bố chỉ số CPI tháng 3 năm 2025
30/4	Mỹ - Công bố GDP Q1 2025

Diễn biến thị trường tương lai chỉ số VN30

Thị trường tương lai

Basis VN30F1M duy trì mức âm

Diễn biến hợp đồng tương lai VN30F1M [điểm]



Bảng giá Hợp đồng tương lai chỉ số VN30

Mã hợp đồng	Ngày đáo hạn	Basis	Khớp lệnh			NĐTNN (HĐ)		Tổng KL
			Giá	+/-	+/- (%)	NN mua	NN bán	
VN30F2503	17/04/2025	-3.1	1,308	-9.3	-0.7%	1,033	878	275,252
VN30F2504	15/05/2025	-2.8	1,308	-12.0	-0.9%	585	555	9,655
VN30F2506	19/06/2025	-2.3	1,309	-13.0	-1.0%	1,577	1,239	286
VN30F2509	18/09/2025	6.2	1,317	-7.9	-0.6%	829	29	178

Nhận định thị trường tương lai

F2504 giảm 9.3 điểm, về ngưỡng 1,307.7 điểm. Mức giảm ít hơn cơ sở giúp basis được thu hẹp về mức - 3.1 điểm. Thanh khoản tính riêng F2504 mặc dù cải thiện so với phiên gần nhất, đạt 275.2 nghìn hợp đồng nhưng đã thu hẹp đáng kể so với nhịp biến động mạnh của tuần trước. Khối ngoại Short ròng 388 hợp đồng trong khi khối tự doanh Long ròng 6,868 hợp đồng đối với F2504.

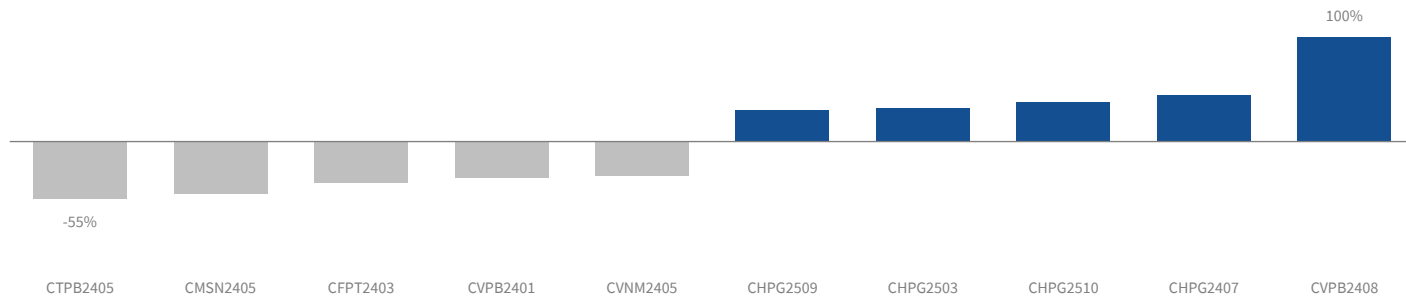
Hành động

Trên đồ thị ngày, VN30F1M hình thành nến Spinning Top thể hiện sự cân bằng giữa phe Long và phe Short. Diễn biến của thị trường cũng phù hợp với chiến lược swing trade như chúng tôi đề cập trong báo cáo gần nhất. Trong phiên tới, chiến lược này vẫn nên được áp dụng với hỗ trợ gần 1,290 +/- và kháng cự gần 1,320 +/-

Diễn biến thị trường chứng quyền

Mã chứng quyền CVPB2408 tăng mạnh nhất, +100% trong phiên hôm nay

Diễn biến thị trường chứng quyền [%]



Nguồn: Fiinpro-X, TVS Research

Sắc xanh chiếm ưu thế tại nhóm CW của Vingroup, MWG và HPG

• Sắc xanh chiếm ưu thế tại nhóm chứng quyền của VIC, VHM, HPG, MWG. Xét trên toàn thị trường, CVPB2408 tăng mạnh nhất với hiệu suất 100%, xếp tiếp theo là các CW của HPG. Ở chiều ngược lại, CTPB2405 giảm mạnh nhất với biên độ 55% khi cổ phiếu cơ sở tiếp diễn nhịp điều chỉnh

• Danh sách quan sát của chúng tôi ghi nhận trạng thái phân hóa trong đó CW của HPG và MBB kết phiên tăng giá. Trong bối cảnh thị trường đang rung lắc, điều chỉnh trở lại, nhà đầu tư có thể chia lệnh để canh mua đối với CVRE203 trong bối cảnh cả chứng quyền và cổ phiếu cơ sở đang duy trì xu hướng Tăng ngắn hạn

Danh sách CW quan sát

Mã CW	TCPH	Ngày GDCC	Khớp lệnh		Giá thực hiện	Tỷ lệ chuyển đổi	Khối lượng
			Giá đóng cửa	%			
CMBB2407	ACBS	31/10/2025	1,530.0	1.3%	22,590	1.7:1	281,800
CFPT2404	ACBS	31/10/2025	2,000.0	-5.2%	26,814	14.9:1	594,700
CHPG2406	SSI	24/10/2025	630.0	6.8%	30,500	4.0:1	452,400
CVRE2503	SSI	23/10/2025	2,070.0	-0.5%	86,348	2.0:1	346,200
CVPB2501	SSI	23/10/2025	470.0	-24.2%	124,773	2.0:1	346,200

Nguồn: Fiinpro-X, TVS Research

Ghi chú: Giá đóng cửa, Giá thực hiện có đơn vị là VND/đơn vị

Ngày GDCC: Ngày giao dịch cuối cùng

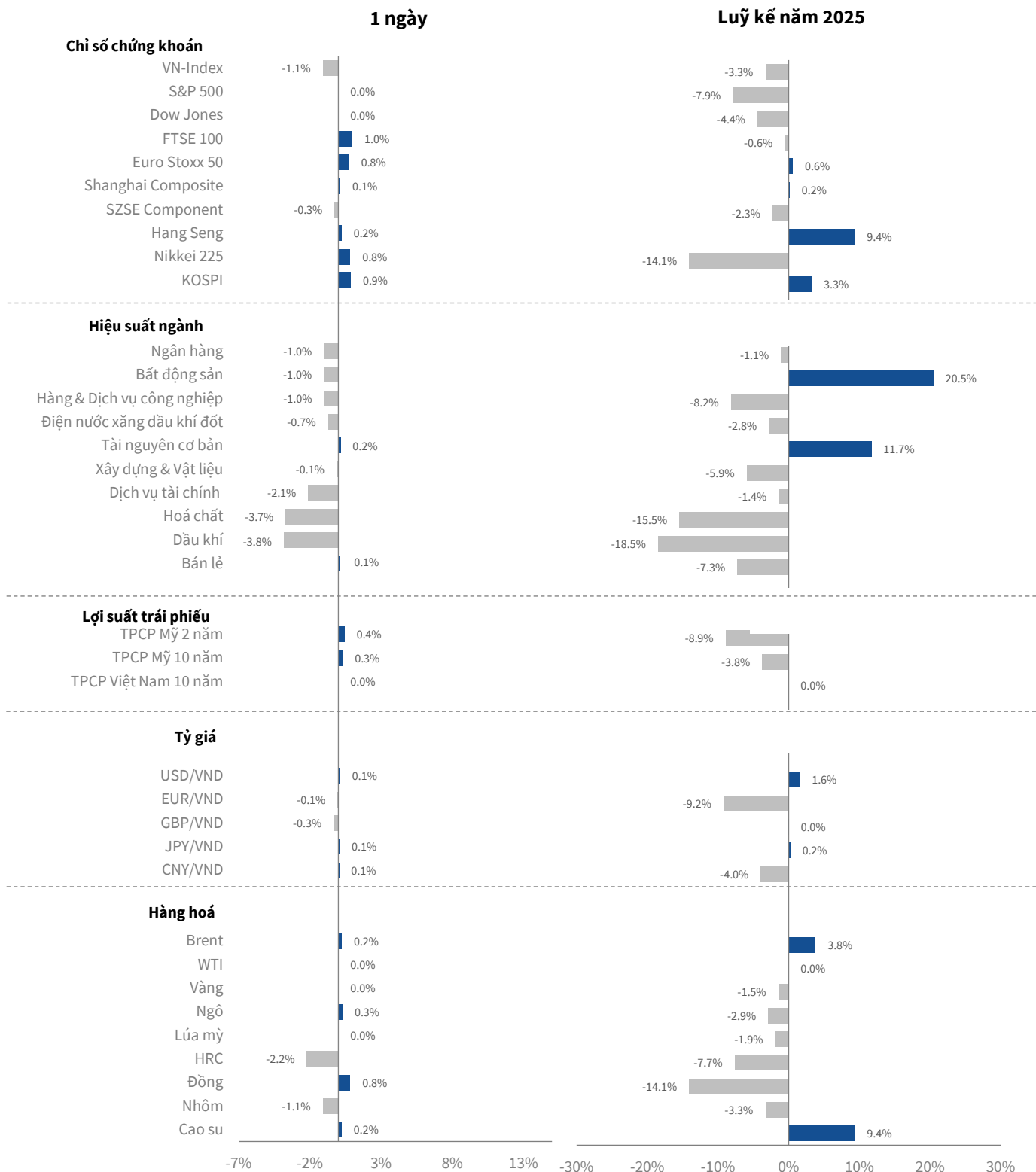
Danh sách cổ phiếu khuyến nghị

Mã	Ngành ICB cấp 2	Thông tin thị trường					Định giá				
		Giá đóng cửa	Vốn hoá	Beta	%	%	P/E	P/B	Giá	+/-	Ngày ra
NLG	Bất động sản	29,000	11,167	1.2	-2%	-21%	21.6	1.2	50,400	74%	24/01
KBC	Bất động sản	22,100	16,964	1.0	-7%	-19%	44.4	0.9	41,700	89%	24/01
VCB	Ngân hàng	60,000	501,341	0.9	1%	-2%	14.8	2.6	90,900	52%	24/01
TNG	Hàng cá nhân & Gia dụng	16,000	1,962	1.4	-4%	-35%	6.2	1.0	31,100	94%	24/01
TCB	Ngân hàng	26,000	183,686	1.1	-2%	5%	8.5	1.3	32,100	23%	24/01
HPG	Tài nguyên Cơ bản	25,850	165,343	1.2	2%	-3%	13.8	1.5	34,500	33%	24/01
CTG	Ngân hàng	37,750	202,717	1.0	-1%	0%	8.0	1.4	48,000	27%	24/01
PDR	Bất động sản	16,500	14,407	1.1	-4%	-20%	86.5	1.3	23,600	43%	24/01
HCM	Dịch vụ tài chính	26,600	19,151	1.2	-3%	-8%	16.9	1.8	35,600	34%	24/01
KDH	Bất động sản	27,050	27,351	1.2	-3%	-25%	31.4	1.6	42,300	56%	24/01
VGC	Xây dựng và Vật liệu	40,850	18,315	1.1	0%	-9%	16.6	2.2	59,600	46%	24/01
FPT	Công nghệ Thông tin	116,000	170,644	1.0	-2%	-24%	21.6	5.7	180,000	55%	24/01

Danh sách báo cáo gần đây

Loại báo cáo	Tiêu đề	Công ty/Ngành	Ngày phát hành
Báo cáo cập nhật ĐHCĐ	Báo cáo cập nhật ĐHCĐ 2025	ACB	08/04/2025
Báo cáo cập nhật ĐHCĐ	Báo cáo cập nhật ĐHCĐ 2025	GEX	01/04/2025
Báo cáo cập nhật ĐHCĐ	Báo cáo cập nhật ĐHCĐ 2025	BWE	01/04/2025
Báo cáo chuyên đề	Báo cáo chuyên đề: Thuế đối ứng của Mỹ	Vĩ mô	26/03/2025
Báo cáo vĩ mô	Báo cáo vĩ mô T2 2025	Vĩ mô	13/03/2025
Báo cáo thị trường	Báo cáo thị trường T2 2025	Thị trường	13/03/2025
Báo cáo cập nhật	Báo cáo cập nhật VCB	VCB	12/03/2025
Báo cáo cập nhật ĐHCĐ	Báo cáo cập nhật ĐHCĐ bất thường 2025	KBC	07/03/2025
Báo cáo cập nhật KQKD	Báo cáo cập nhật KQKD Q4 2024	BID	06/03/2025
Báo cáo cập nhật KQKD	Báo cáo cập nhật KQKD Q4 2024	HDB	28/02/2025
Báo cáo vĩ mô	Báo cáo vĩ mô T1 2025	Vĩ mô	14/02/2025
Báo cáo thị trường	Báo cáo thị trường T1 2025	Thị trường	14/02/2025
BCKQKD 2024	Báo cáo kết quả kinh doanh năm 2024	Toàn thị trường	06/02/2025
BCCL đầu tư 2025	Báo cáo chiến lược đầu tư 2025	Toàn thị trường	24/01/2025
BCCL thị trường 2025	Báo cáo chiến lược thị trường năm 2025	Thị trường	24/01/2025
BCCL vĩ mô 2025	Báo cáo chiến lược vĩ mô năm 2025	Vĩ mô	24/01/2025

Tổng quan hiệu suất thị trường



Ghi chú: Các ngành được tính hiệu suất bao gồm cổ phiếu trên cả 3 sàn HSX, HNX và UPCoM

Các chỉ số S&P 500, Dow Jones, FTSE 100 và Euro Stoxx 50 tính toán dựa trên giá đóng cửa phiên giao dịch ngày hôm trước

Nguồn: Bloomberg, Fiinpro, TVS Research

Tuyên bố miễn trừ

Báo cáo này được viết và phát hành bởi CTCP Chứng khoán Thiên Việt (TVS). Báo cáo được dựa trên các thông tin được thu thập từ các nguồn TVS đánh giá là đáng tin cậy, tuy nhiên TVS không chịu trách nhiệm về tính chính xác và đầy đủ của các thông tin này.

Nhận định và quan điểm trong báo cáo thể hiện ý kiến của chuyên viên phân tích tại thời điểm phát hành. Những quan điểm này không đại diện cho quan điểm chung của TVS và có thể thay đổi mà không cần thông báo trước.

Báo cáo chỉ nhằm mục đích cung cấp thông tin tham khảo cho nhà đầu tư, không nhằm mục đích chào mời, xúi giục mua hoặc bán bất cứ chứng khoán nào được đề cập. Nhà đầu tư toàn quyền quyết định và tự chịu rủi ro trong việc sử dụng các thông tin và tham khảo các nhận định trên báo cáo. TVS tuyên bố miễn trách đối với bất kỳ thiệt hại trực tiếp hoặc gián tiếp nào phát sinh từ việc sử dụng báo cáo này.

Hệ thống khuyến nghị

Các khuyến nghị Mua, Bán hoặc Nắm giữ chứng khoán được xác định dựa trên tổng lợi nhuận kỳ vọng, bằng tổng của chênh lệch giữa giá mục tiêu và thị giá hiện tại của cổ phiếu cộng với lợi tức cổ tức kỳ vọng. Các định nghĩa về Mức khuyến nghị cụ thể như sau:

Xếp hạng khuyến nghị	Định nghĩa
MUA	Tổng lợi nhuận kỳ vọng của cổ phiếu trong 1 năm > 20%
NẮM GIỮ	Tổng lợi nhuận kỳ vọng của cổ phiếu trong 1 năm khoảng từ -10% đến 20%
BÁN	Tổng lợi nhuận kỳ vọng của cổ phiếu trong 1 năm < -10%

Công ty cổ phần chứng khoán Thiên Việt – www.tvs.vn

Hà Nội

Tầng 15, tòa nhà Harec
4A Láng Hạ, Ba Đình, Hà Nội
Phone: +84 (24) 7300 6588
Fax: +84 (24) 3248 4821

Hồ Chí Minh

Tầng 9, tòa nhà Bitexco Nam Long
63A Võ Văn Tần, Quận 3, Hồ Chí Minh
Phone: +84 (28) 7300 6588
Fax: +84 (28) 299 2088

Thông tin liên hệ

BỘ PHẬN NGHIÊN CỨU

Nguyễn Trọng Đình Tâm

P. Giám đốc Chiến lược đầu tư
tamntd@tvs.vn

Nguyễn Thị Kiều Hạnh

Chuyên viên cao cấp
hanhntk@tvs.vn

Nguyễn Đức Anh

Chuyên viên
anhnd@tvs.vn

Phạm Nguyên Long

Chuyên viên cao cấp
longpn@tvs.vn

Tiêu Phan Thanh Quang

Chuyên viên
quangtpt@tvs.vn

Nguyễn Văn Quang

Chuyên viên
quangnv@tvs.vn